

The logo for MAARUD is presented in white text within a white-outlined, rounded rectangular frame. The word "MAARUD" is written in a bold, sans-serif font, with the letter 'A' being significantly larger and more stylized than the other letters.

MAARUD

**Hva kreves av poteter til
produksjon av chips?**

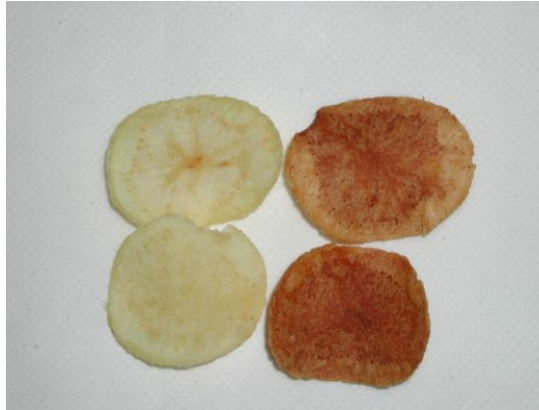
16.01.2012

Hva kreves av en god chipspotet?

- Lavt sukkerinnhold (chipsfarge)
- Lavt innhold av Akrylamid etter fritering
- Høgt tørrstoff
- Knollform og skallfarge
- Indre defekter
- Konsumentkrav, som smak, tekstur osv.

Chipsfarge

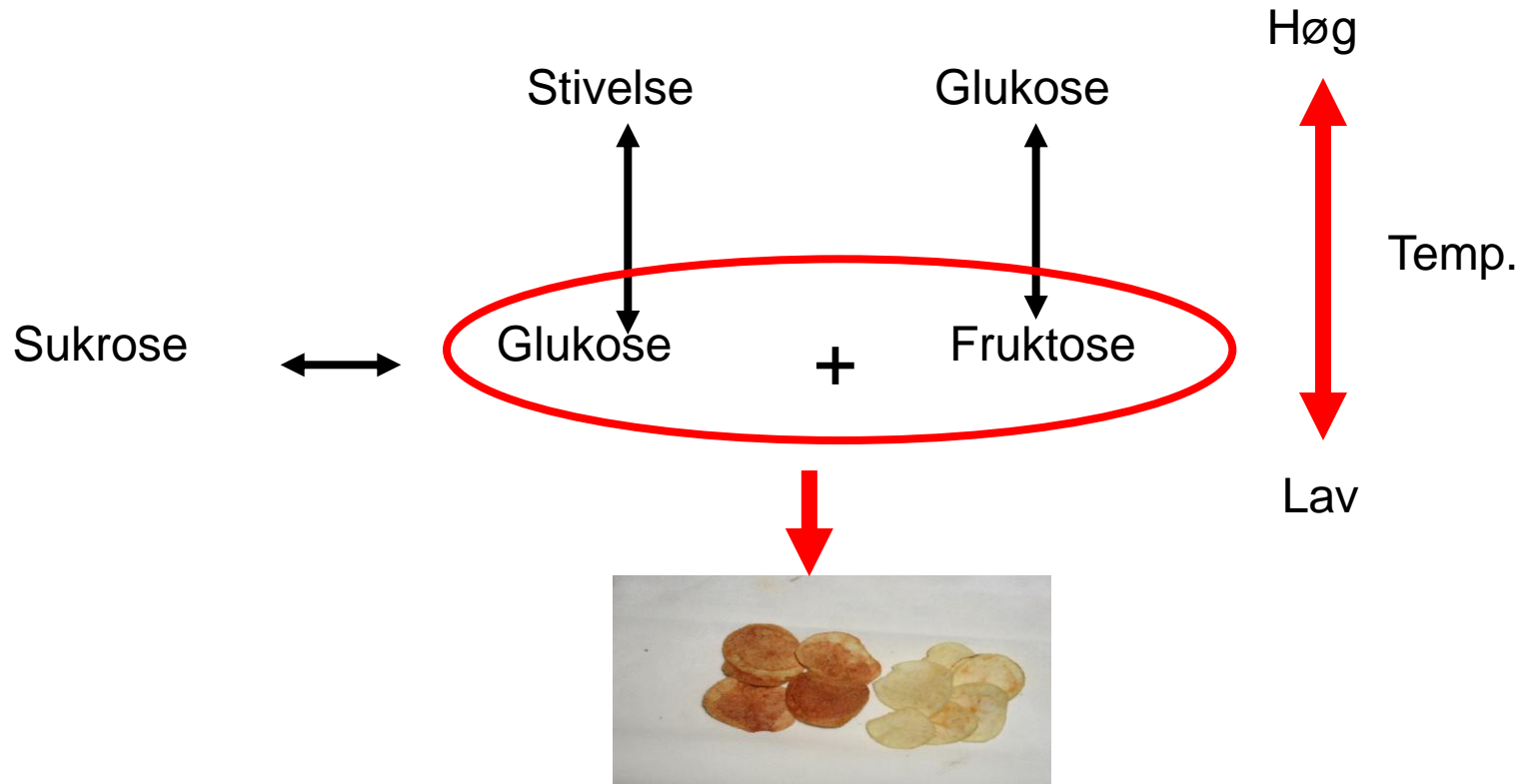
- IBVL
 - Skala fra 1-9
- AGTRON
 - 0 →
- Visuell vurdering
- Blansjering





Akrylamid

Sukkerinnhold



Tørrstoff

- Betydning for:
 - Utbytte i produksjonen
 - Utseende på chipsen
 - Tekstur
- Optimalt tørrstoff 24-25%
- Sortsavhengig
 - Saturna
 - Lady Claire
 - Bruse



Form og farge

- Knollform

- Rund (rundoval)
- Grunne groøyer
- Ikke misformet
- Ikke vekstsprekker



- Skallfarge

- Helst hvite sorter
- Avhengig av chipsprodukt
- Viktigere med sortsegenskap enn skallfarge



Indre defekter

- Kolv
- Sentralnekrose
- Rust



Konsumentkrav

- Smak
 - Preferanser
- Utseende
 - Aksepteres mer rustikt utseende
- Tekstur
 - Sprøhet
- Holdbarhet
 - Harskning



Sorter til chips i Norge 2010-2011

- Totalt volum: ca. 53.000 tonn
 - Saturna: 73,5 %
 - Bruse: 11,1 %
 - Lady Claire: 10,0 % → sorten som trolig vil øke mest fremover
 - Tivoli: 1,7 %
 - Aslak: 1,0 %
 - Liva: 0,9 %
 - Lumiera: 0,7 % → faset ut etter sesongen 2011
 - Berle: 0,6 %
 - Rustique: 0,5 % → faset ut etter denne sesongen 2010



Chipsprosjektet – Samarbeid gjennom 20 år

- Formål
 - Skaffe industrien og dyrkere nye og mer lønnsomme sorter
 - Raskere foredling og import av utenlandske sorter

- Aktørene

- KiMs Norge AS
 - KiMs Produsentlag
 - HOFF
 - Sørlandschips
 - Maarud AS
 - Maarud Produsentlag
- 200.000,-
- Overhalla Klonavlssenter
 - Fagforum Potet / Norsk Landbruksrådgiving
 - Graminor
 - Bioforsk





Chipsgruppa

- ”Finne” nye norske sorter
- Teste ut utenlandske sorter
- Sortsforsøk
- Gjødslingsforsøk
- Setteavstandforsøk
- Storskalaforsøk
 - Dyrking
 - Prøveproduksjon i fabrikk





Chipsgruppa – Norske sorter

- Finne en ”erstatte” til Saturna
 - Bruse (N88-10-80). Godkjent i 2001.
 - Finne tidlig sorter
 - Aslak (N89-3-5)
 - Berle (N94-6-4)
 - Finne lagringssorter
 - Rustique (N93-7-6)
 - Lumiera (N98-19-12)
 - Nye spennende kryssninger
 - P04-16-38
 - P03-19-21
 - P03-19-64
- } Kryssning mellom Bruse og Liva



Chipsgruppa – Utenlandske sorter

- Godkjente
 - Liva
 - Tivoli
 - Jupiter
 - Lady Claire
 - Lady Jo
- Tidligere utprøvd / Under utprøving
 - Lady Rosetta
 - Courage
 - Polaris
 - Pirol