

# Sølvskurv – settepotet – smittenivå - jordtype



Jon Olav Forbord



**Norsk** Nord-Trøndelag  
**Landbruksrådgiving**

# Tiltak - settepotet

- Vekstskifte – 3 potetfrie år
- Friskt frø uten smitte
- Beising med Imazil/Fungizil ved innlagring og senest 1 uke etter opptak.
- Alle tiltak som gir rask spiring, og raskest mulig høsting. Tidlig setting og sen høsting er verst
- Lysgroing, settedybde og overdekning etter setting
- Maksgrense på settepotet innført i de nye forskriftene : maks 15 vekt %, der >30% av knolloverflata er dekket
- (Kilde PM, Frosta - mars 2009)



# Forebyggende bekjempelse (I)

## Før setting

- Friske settepoteter
- Vekstskifte (3 år uten potet)
- (Arne Hermansen, 2007)



# Konklusjon – vekstavslutningsforsøk 2003-04

- Lysgrodde ledd hadde mer sølvskurv enn ugrodde ledd trolig pga mer modne knoller
- Vekstavslutningsbehandlingene hadde ingen effekt på mengden sølvskurv
- (Arne Hermansen, 2007)



# Forsøk med settepotetkvalitet og jordart

- 6 ledd settepotet
- 2 jordarter
  - Sandjord med lågt moldinnhald
  - Silt/letteleire med moldinnhald
- 2 opptakstider
  - Tidleg , dvs. 50 -70 % friskt ris
  - 2-3 veker seinare

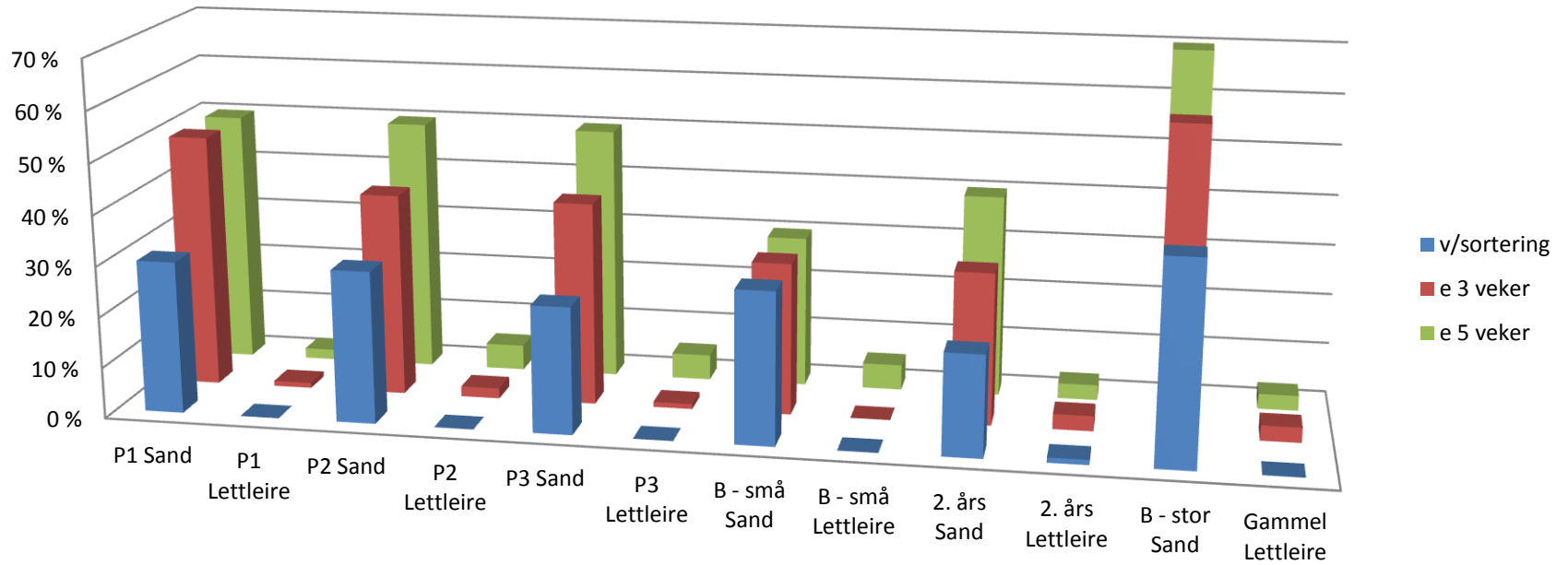


# Settepotetkvalitet

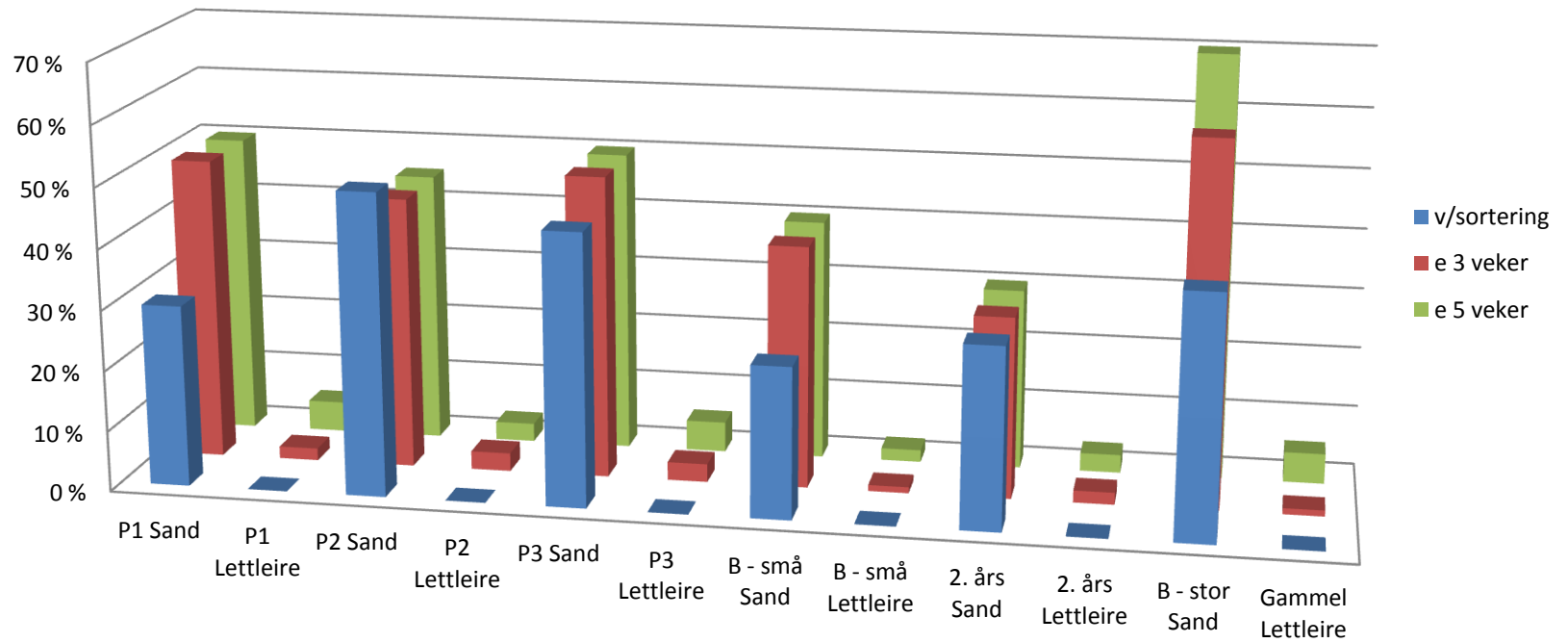
- P1
- P2
- P3
- Basis
- Innkjøpt
- Tvilsom



# 1. opptak 2009



## 2. opptak 2009





Sandjord 2009 - P2

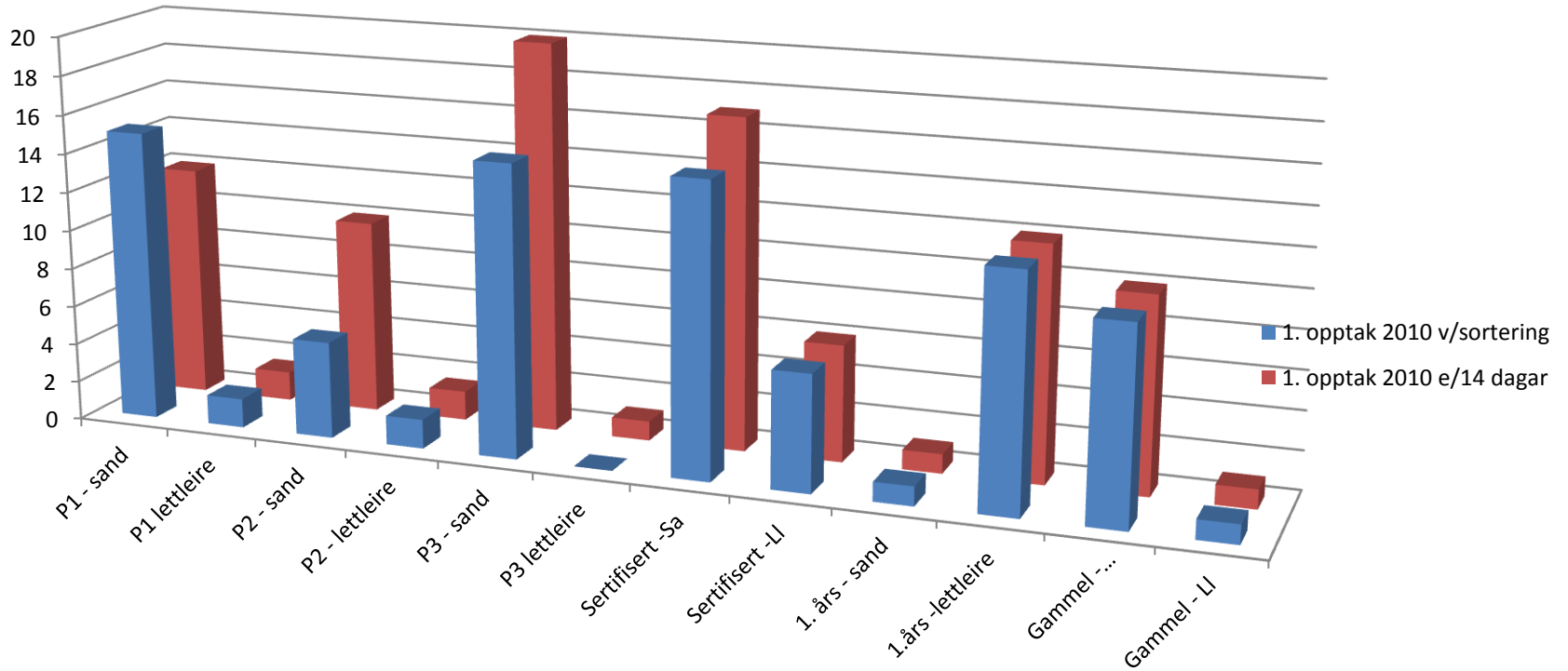


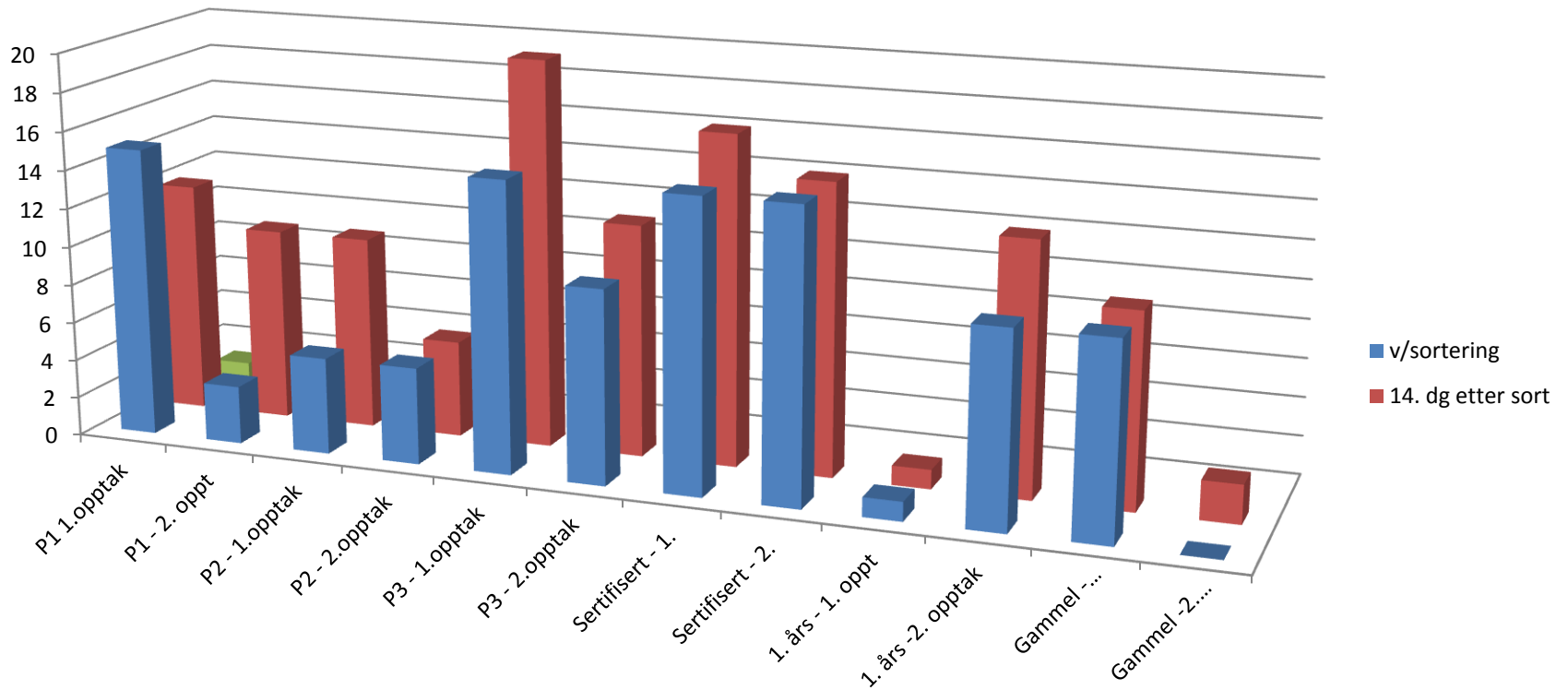
Siltig lettleire, 2009 – P2



Gjenta aldri forsøk som bekrefter egen oppfatning i første forsøk



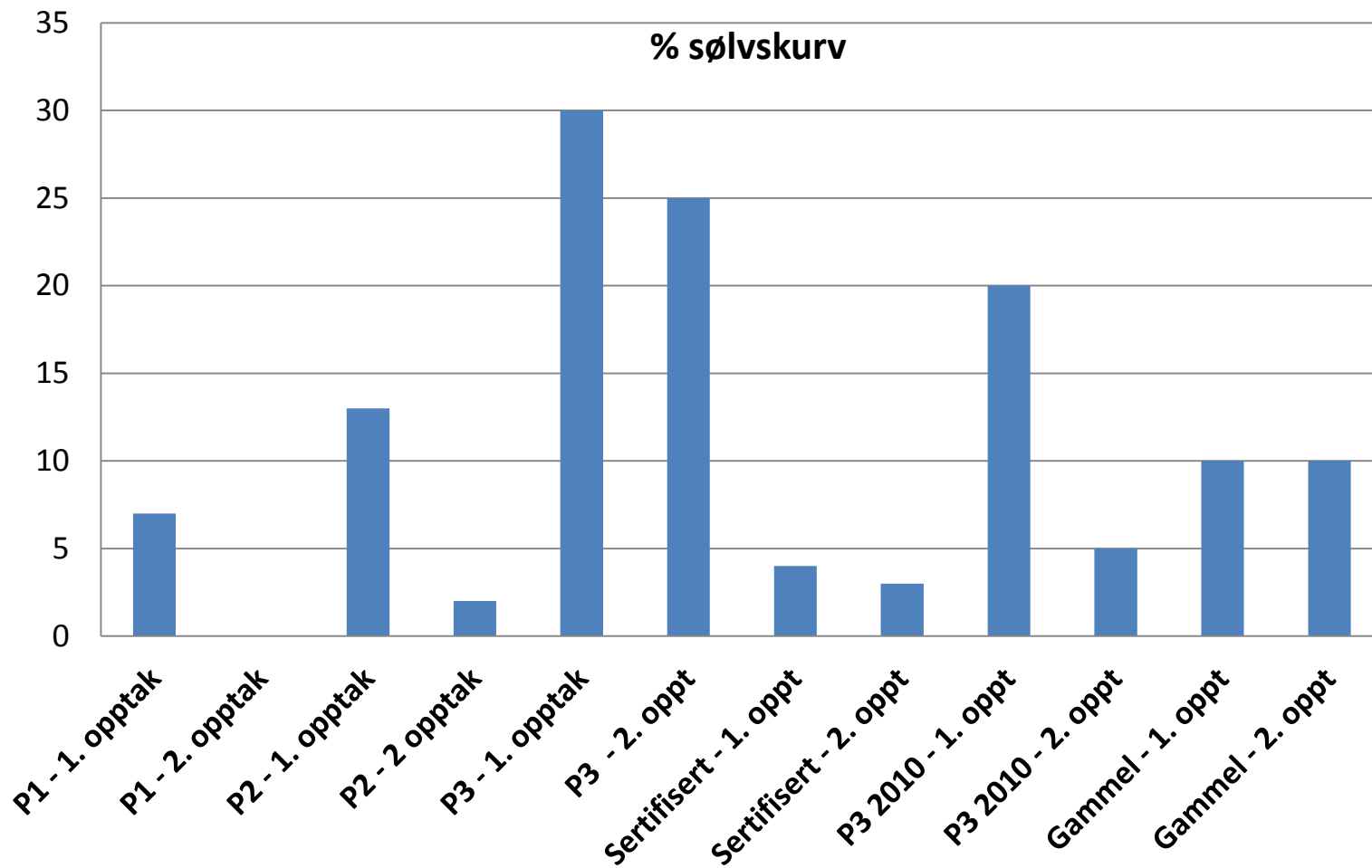




Sandjord 1. og 2. opptak 2010

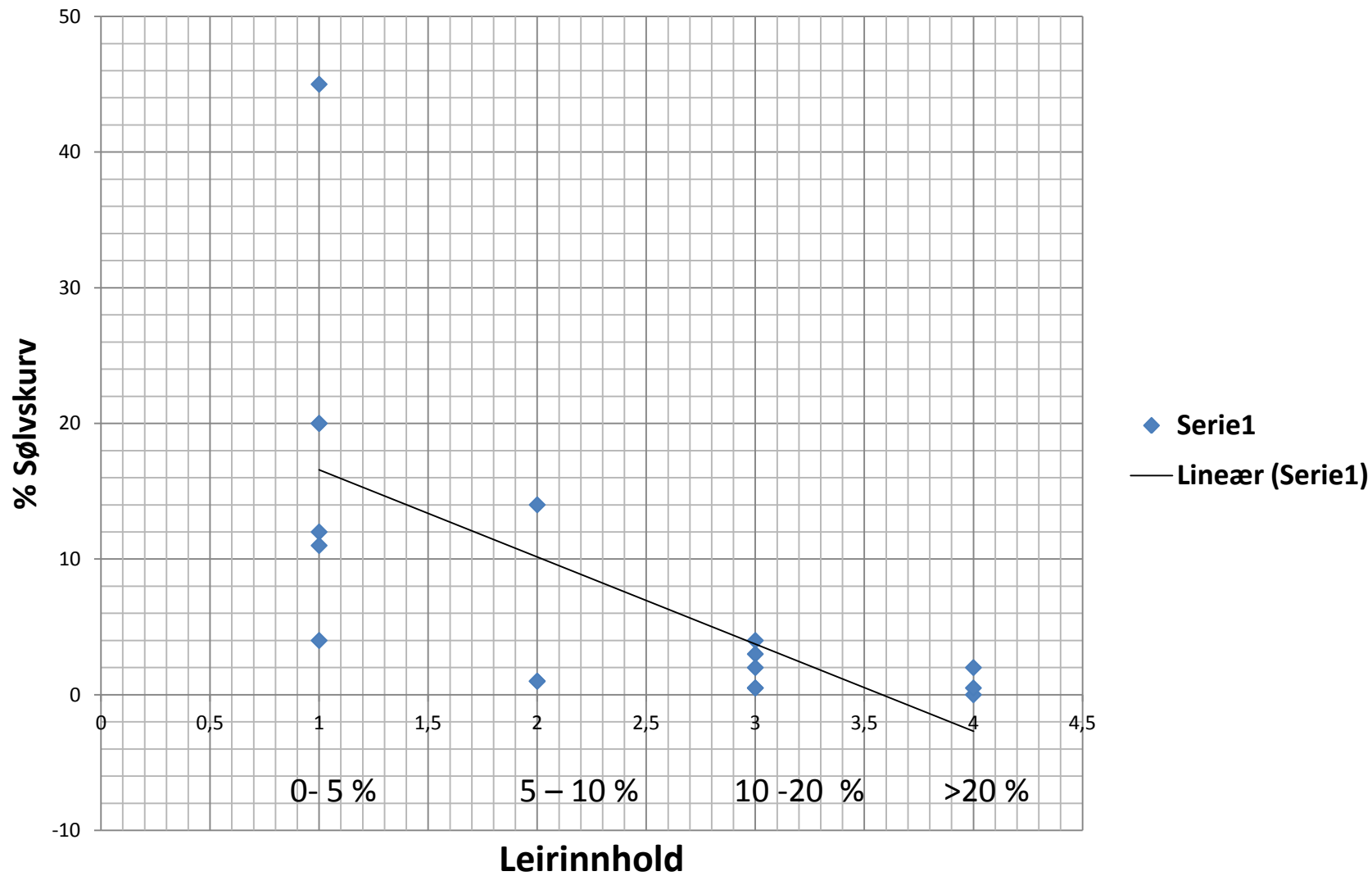


**Norsk** Nord-Trøndelag  
**Landbruksrådgiving**



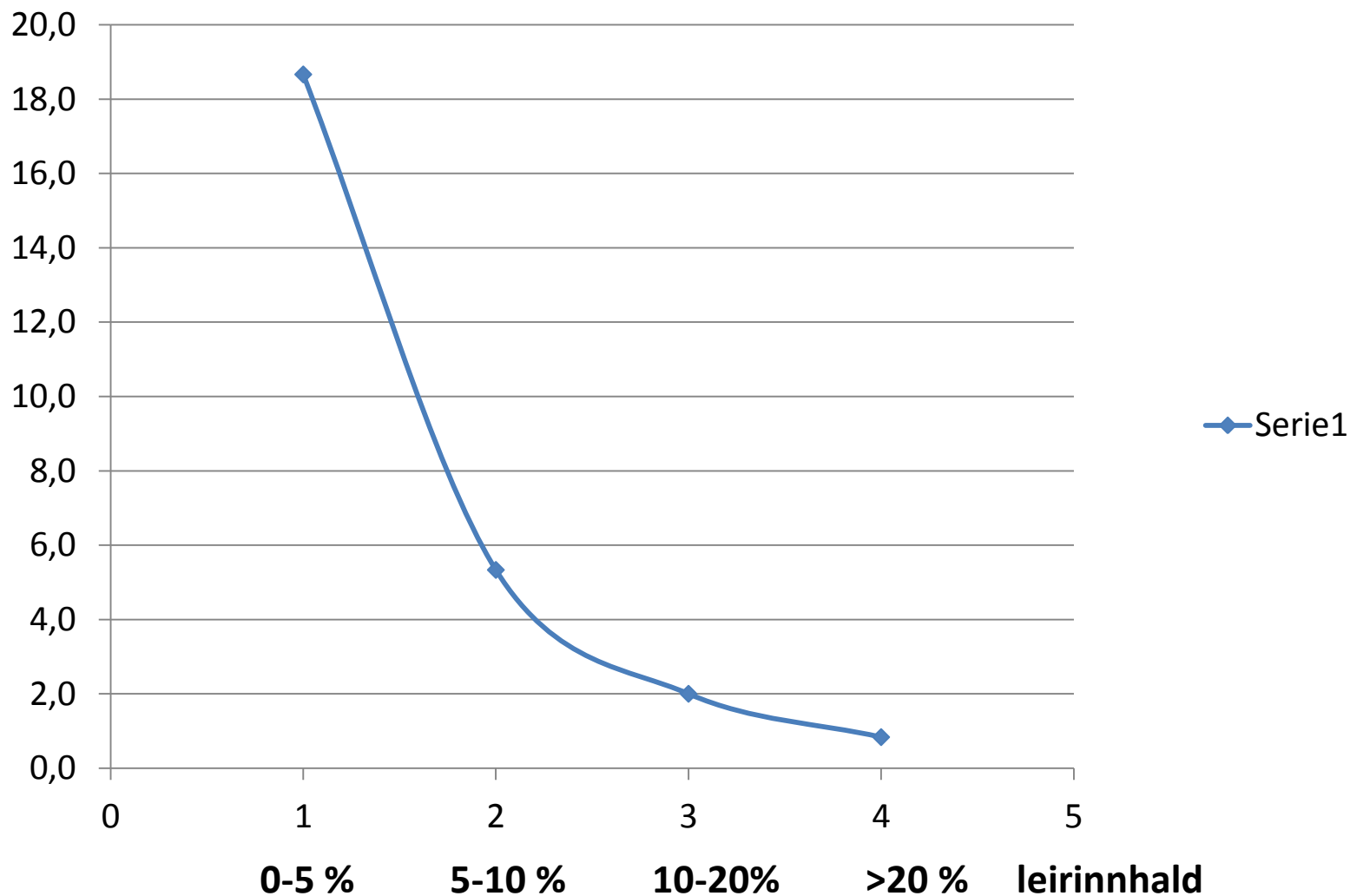
Sandjord 2011





# Sølvskurv på Asterix – uttak på lager jan 2011 og i forsøk 2009 - 2011


% sølvskurv



# Kjølelagring av potet – tryllemiddel for kvalitet?

- Kvalitet ut avheng av kvalitet inn
  - Uråd å bygge/kjøpe god kvalitet
  - God kvalitet må produserast!!!!
- Lagringspotet av Asterix = dårleg butikk for produsent
  - Pt ingen slåsskamp om kvoter for produksjon av Asterix til lagring. Bye, bye Beate...





Folva / gulskala i staden for  
Asterix kanskje....??

