

# Klimatest, hvilke svar gir den?

Ragnhild Nærstad  
Bioforsk Plantehelse

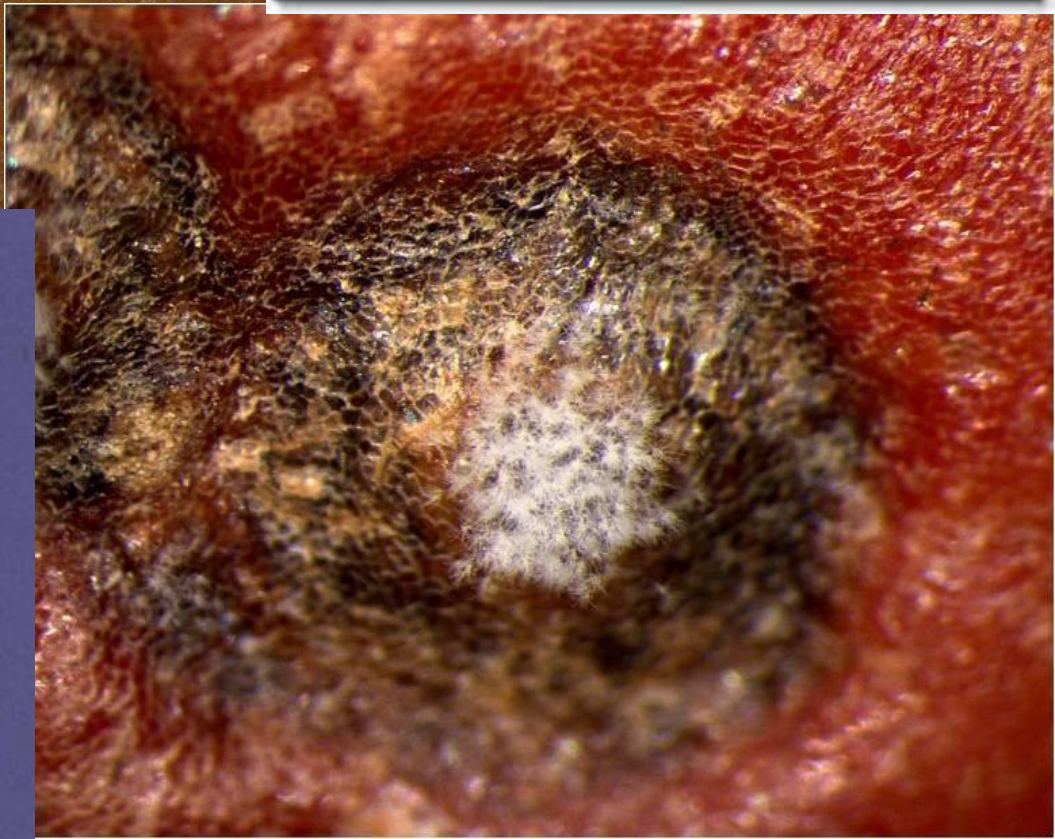
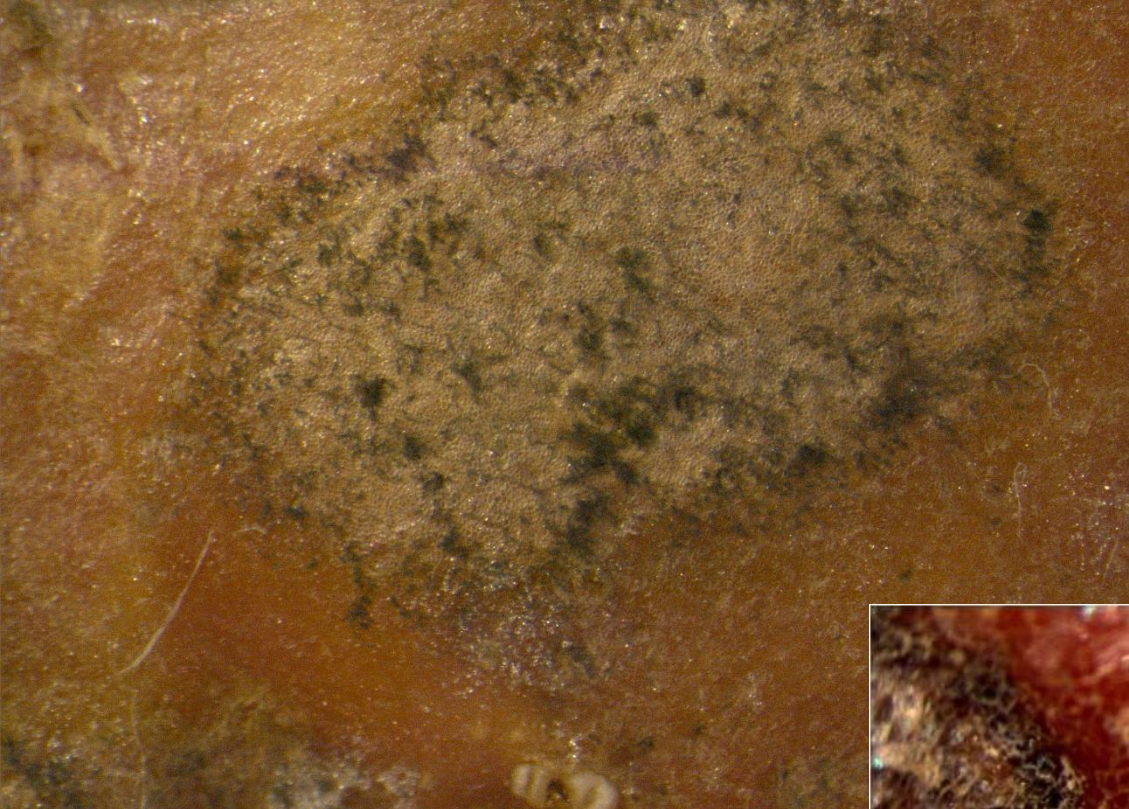
# Klimatest

- Lagre en potetprøve varmt og fuktig
- For å avsløre latent smitte av sykdommer i potetpartiet
- aktiv smitte på knollene – smitte på knollene som kan infisere knollene hvis infeksjonsforholdene legges til rette
- latent infeksjon i knollene – knoller som er infiserte, men har ennå ikke utviklet symptomer
- Når og hvordan man tester påvirker hva man finner

# Klimatest

- Tidspunkt: Hvor lenge etter høsting
  - Kort tid etter høsting: finner mest bløtråter, tørråte, rødråte og pythium
  - Etter flere ukers lagring: finner i tillegg økende grad av fusarium, foma, sølvskurv og blæreskurv
  - Etter lengre tørr lagring: knoller med bakterieråte, tørråte og rødråte og phytium råtner opp og tørker ut (mumifisering) og blir ofte sortert fra prøven før testing
- Tørr lagring av potetpartiet før prøvetaking=> mindre aktiv smitte på knolloverflaten





# Inkubasjons temperatur og lengde

- Bakteriesykdommer konkurrerer best ved den høye inkubasjons temperaturen. Det vil lettere gå sekundær bløtråte i knoller med primær tørråte, rødråte og pythium når inkubasjonstemperaturen er høy (20-25°C).
- Fordelen med høy temperatur er at da kan man få rask sykdomsutvikling, trenger bare kort inkubasjonstid (en uke)

# Vasking?

- Utsortering av knoller med synlig råte før vasking?
- **Vasking** før fuktig inkubering i høy temp. (20-25°C ) i en uke
  - Bløtråte konkurrerer best ved den høye inkubasjons temperaturen. Det vil lett gå sekundær bløtråte i knoller med primær tørråte, rødråte og pythium.
  - Bløtråte, tørråte og rødråte kan smitte over på nye knoller under vaskeprosessen og rekker å vise symptomer.  
=> Viser hvor mye **aktiv smitte + latent infeksjon** det er i potetpartiet.
- Skylling av prøven i rennende vann etter vasking vil redusere oversmittingen i vaskeprosessen noe
- Inkubering av **uvaska** prøve=> viser andelen knoller som har **latent infeksjon**
- Vasking før inkubering –oppfuktingen og fjerningen av jord gjøre at man lettere ser sporulering av sølvskurv og blæreskurv etter inkubering