

Kvalitetskrav til matpoteter

Johannes Værdal

Kvalitetskontroll av matpoteter.

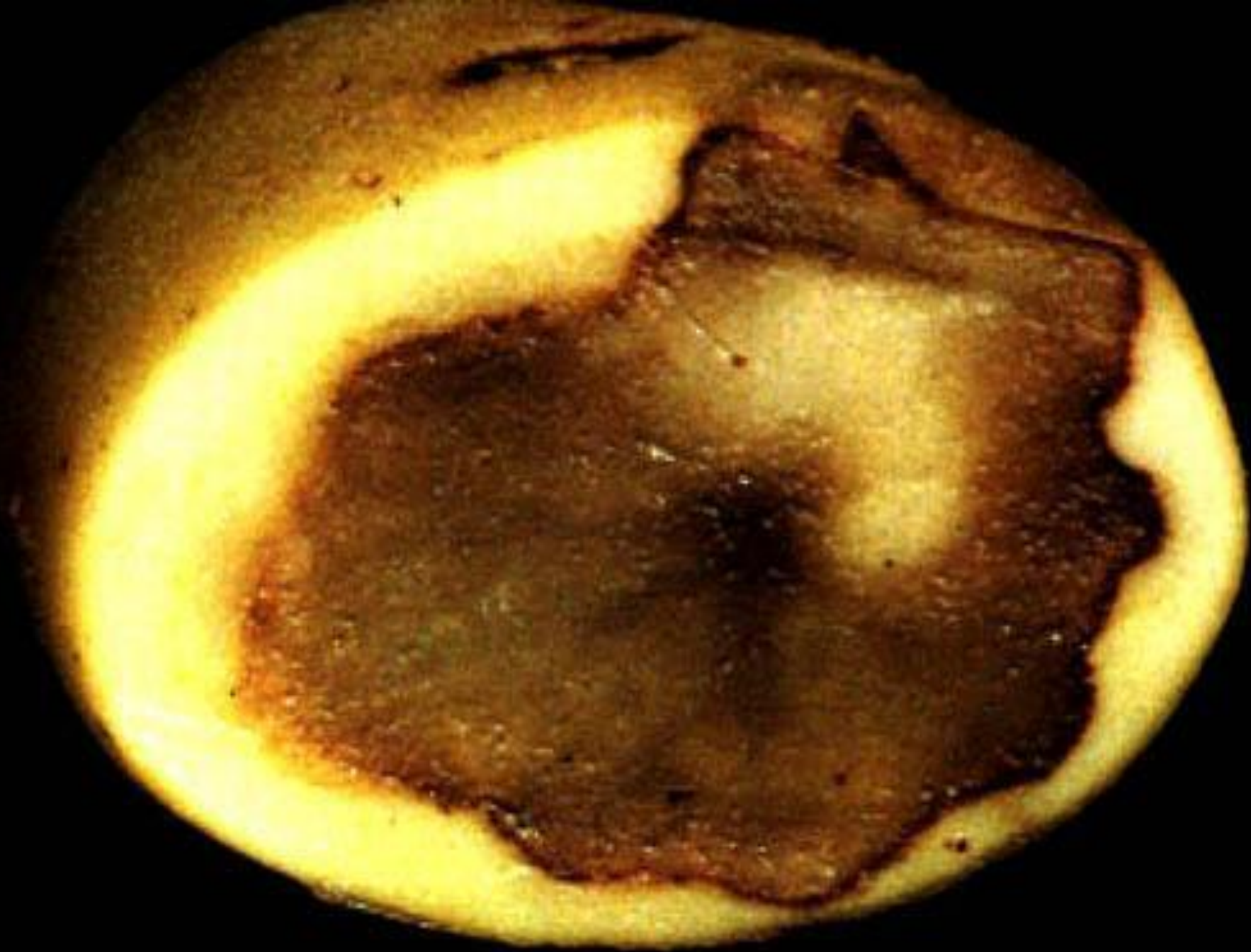
Kvalitetskrav.

Bløte råter.

Tydelig angrep av bløt råte og bløt frostskaide.

Vekttall 10,0









Kvalitetskontroll av matpoteter.

Kvalitetskrav.

Tørre råter.

Tydlig angrep av potettørråte, foma, fusarium eller stengelråte.

Vekttall 5,0









Kvalitetskontroll av matpoteter.

Kvalitetskrav.

Grønne poteter.

Poteter med merkbar grønnfarge som dekker mer enn 10 % av overflaten eller går dypere enn 3 mm.

Vekttall 2,0



Kvalitetskontroll av matpoteter.

Kvalitetskrav.

Mekaniske skader, sterke.

Mekaniske skader som dekker mer enn 10 % av overflaten eller går dypere enn 10 % av potetens lengde.

Vekttall 2,0





Kvalitetskontroll av matpoteter.

Kvalitetskrav.

Støtblått.

Indre skader, klart misfarget og med en samlet utbredelse som er mer enn 10 % av potetens lengde.

Vekttall 1,5



Kvalitetskontroll av matpoteter.

Kvalitetskrav.

Rustringer/rustflekker.

Rustringer og rustflekker med en samlet utbredelse på mer enn 10 % av potetens lengde.

Vekttall 1,5



Kvalitetskontroll av matpoteter.

Kvalitetskrav.

Hulrom.

Tydelig splittet vev med tegn til skalldannelse.

Vekttall 1,5



Kvalitetskontroll av matpoteter.

Kvalitetskrav.

Andre indre defekter.

- Misfarging som dekker mer enn 10 % av snittflaten eller mer enn 20 % av karstrengringen.
- Tørr frostskaide
- Snile- eller larvegnag som er dypere enn 5 mm
- Ugrasrot i potetknollen
- Indre misfarging på grunn av oksygenmangel
- Sentralnekrose

Vekttall 1,0



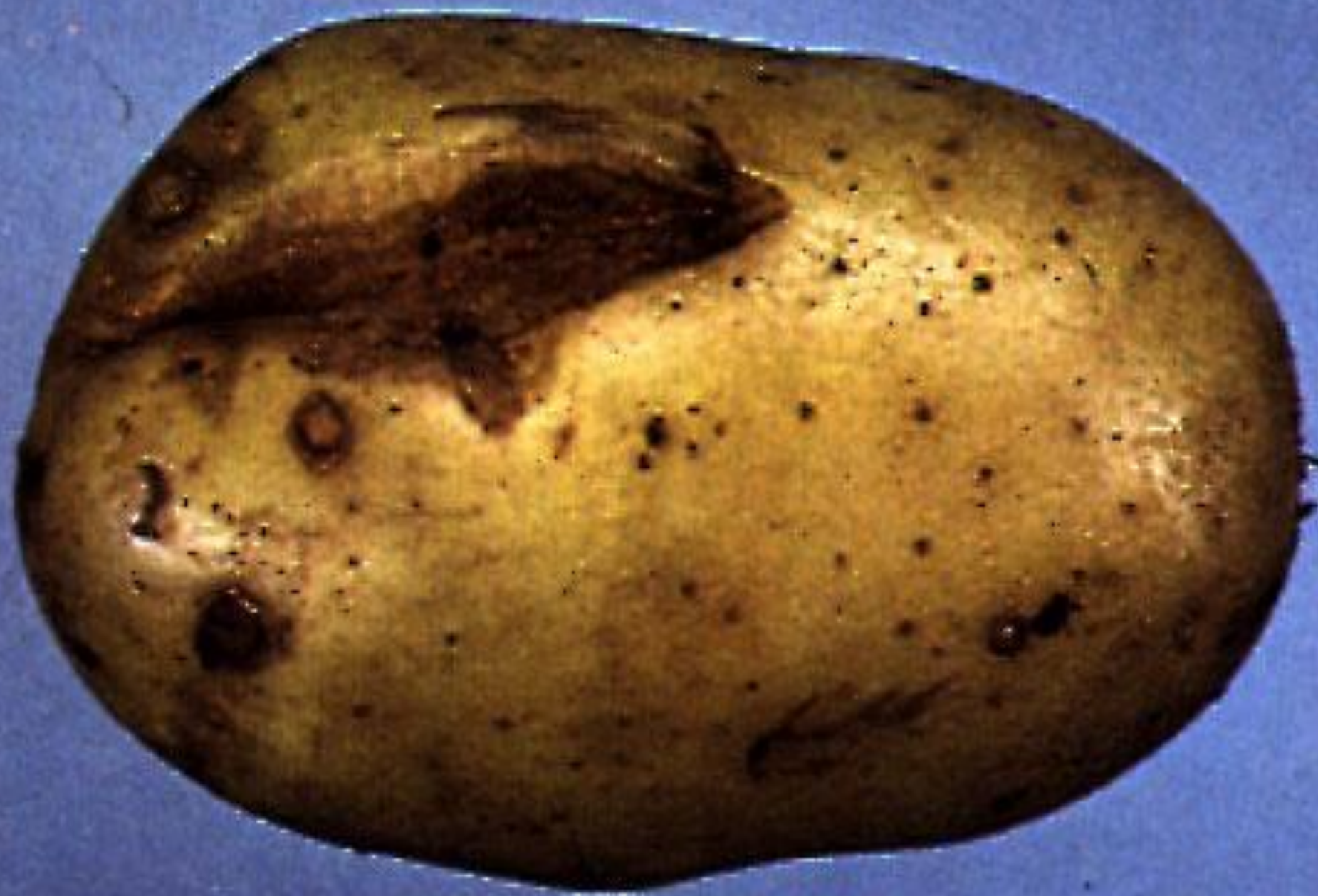
Kvalitetskontroll av matpoteter

Kvalitetskrav

Vekstsprekker.

Vekstsprekker dypere enn 3 mm.

Vekttall 1,0



Kvalitetskontroll av matpoteter.

Kvalitetskrav

Visne poteter.

Uttørkede og rynkede poteter.

Vekttall 1,0

Grodde poteter.

Nye groer lengre enn 3 mm.

Vekttall 1,0



Kvalitetskontroll av matpoteter

Kvalitetskrav

Misformede poteter.

Avvik fra sortens typiske form med redusert bruksverdi.

Sekundærvekst over 10 mm.

Vekttall 1,0

Kvalitetskontroll av matpoteter

Kvalitetskrav

Mekaniske skader, svake.

Sår og åpne sprekker som er dypere enn 3 mm, men grunnere enn 10 % av knollens lengde. Overflatesår som dekker mindre enn 10 %, men mer enn 5 % av overflaten.

Vekttall 0,7

Kvalitetskontroll av matpoteter

Kvalitetskrav

Andre sorter.

Innblanding av andre sorter.

Vekttall 0,5



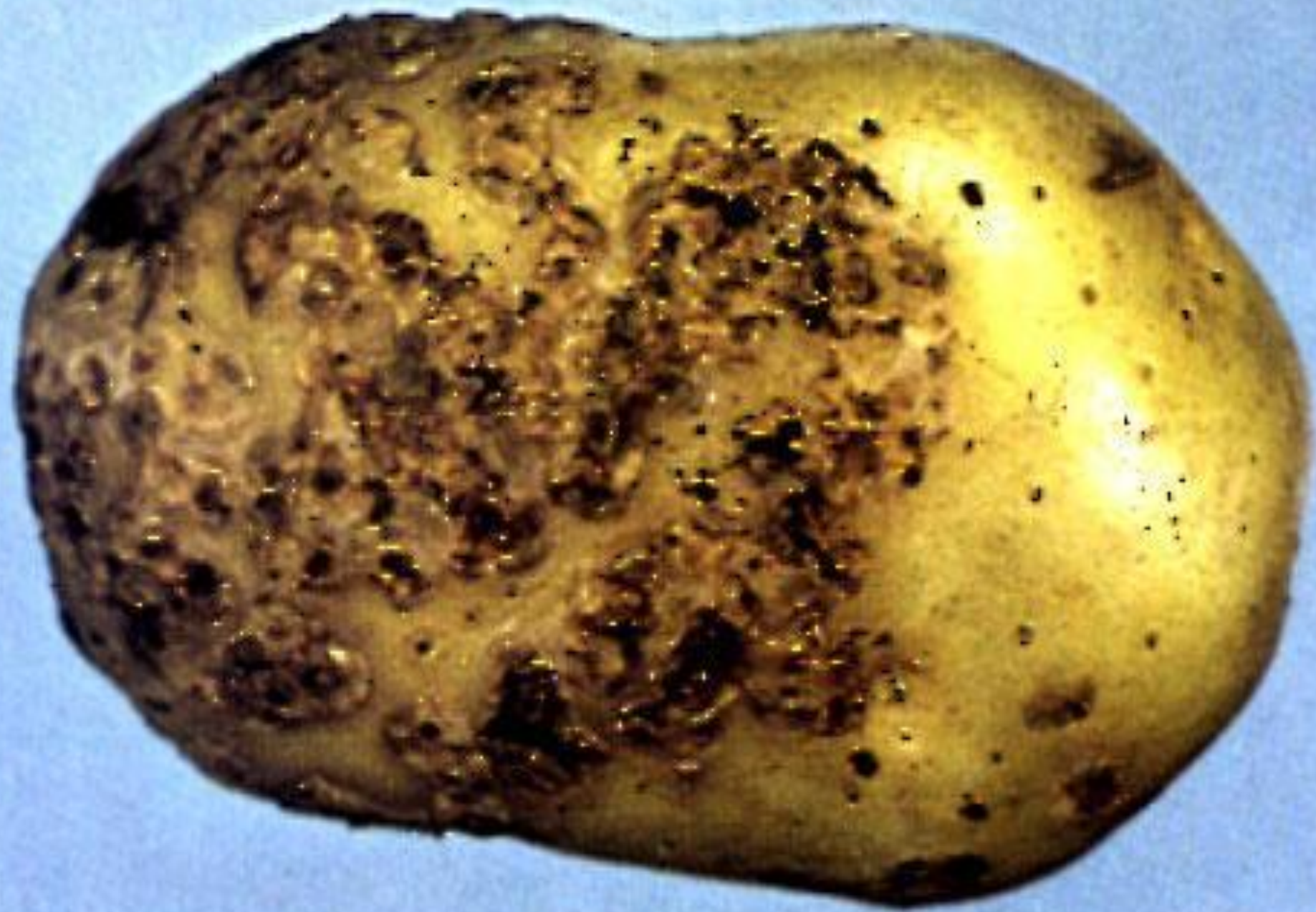
Kvalitetskontroll av matpoteter

Kvalitetskrav

Skurv.

Flatskurv, vorteskurv, blæreskurv og svartskurv som dekker mer enn 10 % av overflaten.

Vekttall 0,5









Kvalitetskontroll av matpoteter

Kvalitetskrav

Overflateskurv.

Sølvskurv og nettskurv som dekker mer enn 10 % av overflaten.

Vekttall 0,5



Kvalitetskontroll av matpoteter

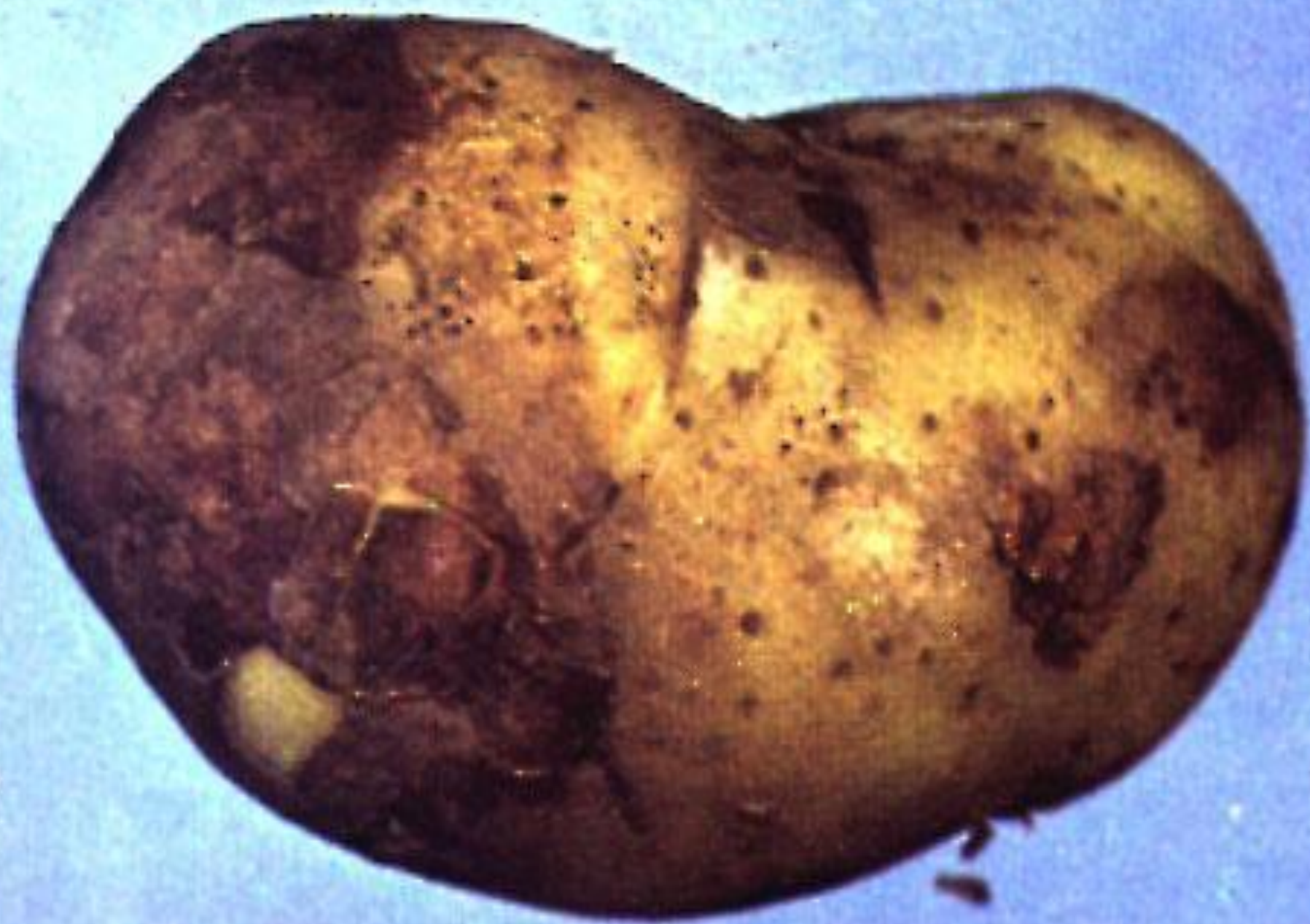
Kvalitetskrav

Skallmisfarging og avflassing.

Brunt og læraktig nytt skall som dekker mer enn 10 % av overflaten.

Flasskade på over 25 % av overflaten (flaskkade teller ikke med før uke 35 i Sør-Norge og uke 40 i Nord-Norge.

Vekttall 0,5



Kvalitetskontroll av matpoteter

Kvalitetskrav

Maksimum antall feilenheter ved kontroll

på pakkeri = 15

Maksimum antall feilenheter ved kontroll andre

steder = 24

Feilsortering: maksimum tillatt avvik = 5 %

**Skallmisfarging, avflassing og overflateskurv
gjelder ikke for uvasket potet.**